

## Les activités

Quelles sont les activités réalisées « très souvent » par les associations d'ErE ? Les animations, stages, formations et accompagnements de projets se démarquent aux côtés d'une offre diversifiée.

|                                |      |
|--------------------------------|------|
| Animations scolaires           | 44 % |
| Animations non scolaires       | 27 % |
| Stages                         | 27 % |
| Formations                     | 23 % |
| Accompagnements de projets     | 22 % |
| Création d'outils pédagogiques | 16 % |
| Classes de découverte          | 13 % |
| Balades                        | 7 %  |
| Campagnes de sensibilisation   | 7 %  |
| Ateliers de savoir-faire       | 6 %  |
| Centre de documentation        | 6 %  |
| Conférences                    | 4 %  |
| Recherche                      | 4 %  |

## Contact

Réseau IDée  
Charlotte Préat  
charlotte.preat@reseau-idee.be

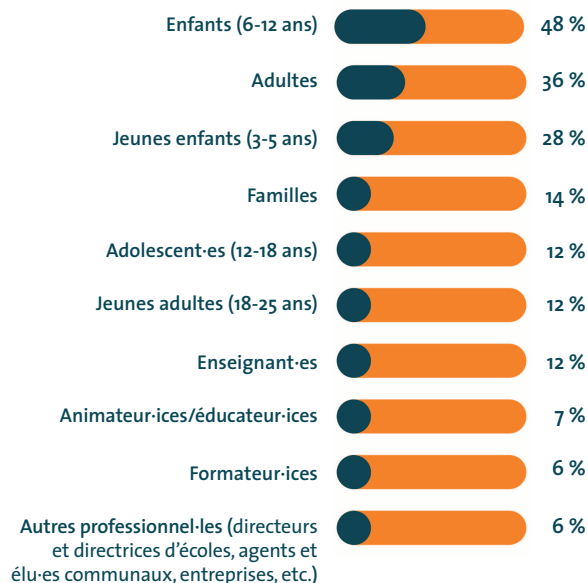
**691.684 PERSONNES TOUCHÉES\***

\* tous publics confondus, pour les 86 associations répondantes. Le secteur dans son ensemble touche donc encore plus de monde.



## Les publics

Le secteur s'adresse à tous les publics, mais les plus fréquemment touchés sont les enfants et les adultes.



## Envie d'en savoir plus ?

Pour le rapport détaillé, rendez-vous sur [www.reseau-idee.be/etat-des-lieux/2022](http://www.reseau-idee.be/etat-des-lieux/2022)

réseau  
idée

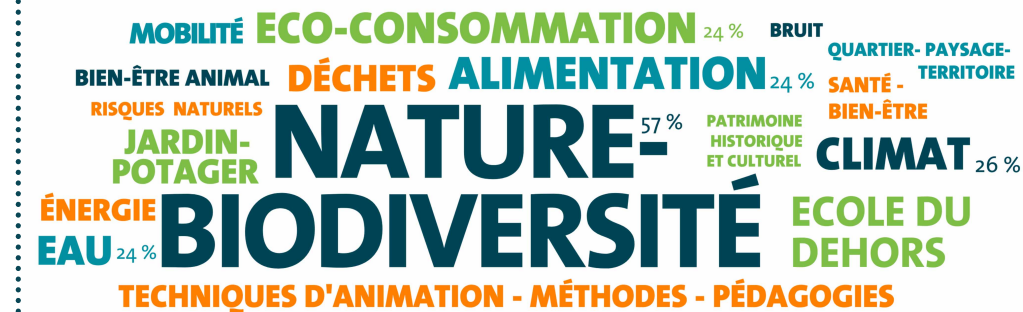
# Education relative à l'Environnement

## Etat des lieux 2022 du secteur en Belgique francophone

Cet état des lieux est une initiative du Réseau IDée, la fédération de 145 associations actives en Éducation relative à l'Environnement (ErE) en Wallonie et à Bruxelles. Cette photographie vous donne un aperçu de la richesse de ce secteur, levier essentiel pour sensibiliser et former aux enjeux environnementaux et à la nature, et construire la transition sociale et écologique. Cet aperçu n'est pas représentatif de tout le secteur : 86 associations ont répondu à notre enquête en ligne.

## Les thématiques

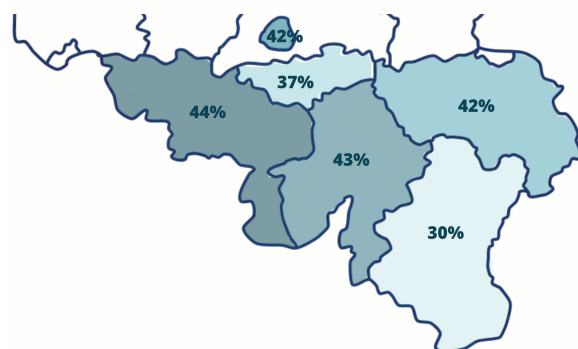
Les thématiques sont très variées et souvent abordées de manière transversale. Ci-dessous, la taille des mots est proportionnelle à la fréquence de la thématique.



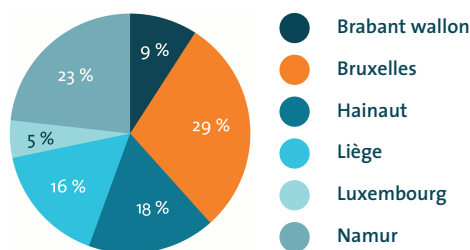
## Où se déroulent les activités ?

Environ deux tiers des associations d'ErE ont leur siège social situé en Wallonie, et les autres à Bruxelles. Près d'un tiers (28%) disposent en plus d'une ou plusieurs antennes locales. La répartition géographique de leurs activités (*carte ci-contre*) est assez équilibrée sur le territoire de la Fédération Wallonie-Bruxelles, même si la province du Luxembourg est moins touchée (mais aussi moins peuplée).

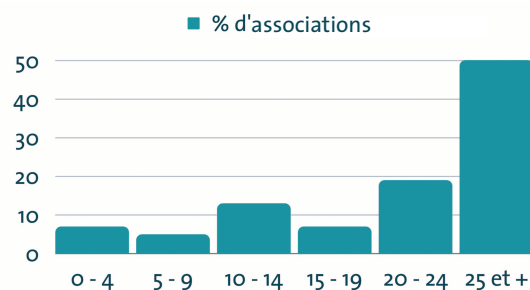
### Répartition géographique des activités



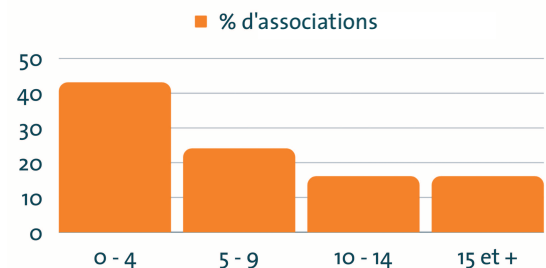
### Répartition des sièges sociaux



### Années d'existence des associations

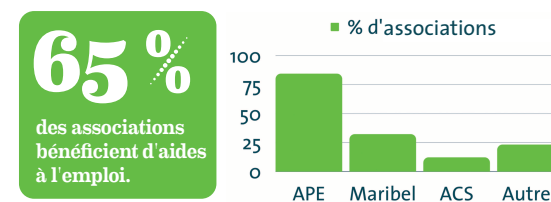


### Nombre d'employé-es par association

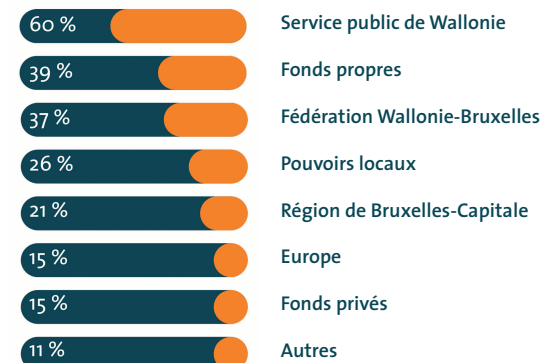


## Les financements

Les associations répondantes font majoritairement partie du secteur socio-culturel (CP 329.02 et 329.03). Elles diversifient fortement leurs sources de financement et sont nombreuses à bénéficier d'aides à l'emploi.



### Les sources de financement à long terme



## Les forces vives

Les associations sont majoritairement de petite taille : 43% ont moins de 5 employé-es. Mais le nombre d'employé-es rémunéré-es fluctue de 0 à plus de 100. Par ailleurs, 68% des associations existent depuis au moins 20 ans, et les trois quarts font appel à des bénévoles.

**8 employé-es = 6 ETP\***  
\* Equivalents temps plein

**1158**  
EMPLOYÉ-ES\*

**33%**  
des associations font appel à des indépendant-es

**74%**  
des associations mobilisent des volontaires et/ou stagiaires

\* pour 144 associations répondantes (86 en ligne, 58 supplémentaires par téléphone)